

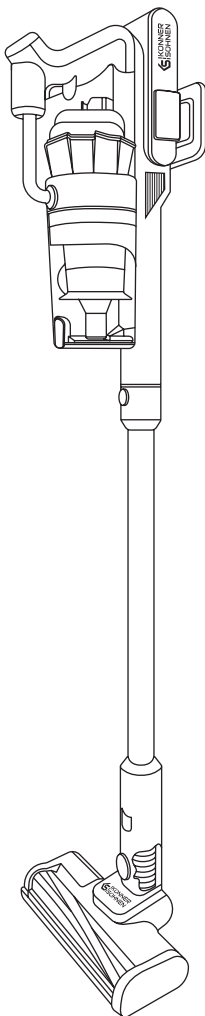
**Koniecznle zapoznaj się przed
rozpoczęciem pracy!**

Instrukcja obsługi



Bezprzewodowy odkurzacz pionowy

KS VC40





Dziękujemy za wybór produktów **Könnér & Söhnen®**. Niniejsza instrukcja zawiera krótki opis środków bezpieczeństwa, użytkowania i konfiguracji. Bardziej szczegółowe informacje można znaleźć i zapoznać się na stronie oficjalnego producenta w sekcji Wsparcie pod linkiem: konner-sohnen.com/manuals

Możesz także przejść do sekcji Wsparcie i pobrać instrukcję, skanując kod QR lub na stronie oficjalnego importera **Könnér & Söhnen®** pod adresem: www.konner-sohnen.com/pl



*Konieczn*ie* zapoznaj się przed rozpoczęciem pracy!*

Producent produktów **Könnér & Söhnen®** może wprowadzić pewne zmiany, które mogą nie zostać odzwierciedlone w niniejszej instrukcji, a mianowicie:

- producent zastrzega sobie prawo do wprowadzania zmian w projekcie, wyposażeniu i konstrukcji produktu.
- obrazy i rysunki w instrukcji obsługi mają charakter schematyczny i mogą różnić się od rzeczywistych komponentów i napisów na produktach.

Na końcu instrukcji znajdują się informacje kontaktowe, z których możesz skorzystać w przypadku problemów. Wszystkie informacje zawarte w niniejszej instrukcji obsługi są aktualne w momencie drukowania. Aktualną listę centrów serwisowych można znaleźć na stronie oficjalnego importera pod linkiem www.konner-sohnen.com



UWAGA – OSTROŻNIE!



Niedostosowanie się do zaleceń oznaczonych tym znakiem spowoduje poważne obrażenia ciała operatora lub osób postronnych.



WAŻNE!



Ważne informacje dotyczące korzystania z urządzenia.

ŚRODKI OSTROŻNOŚCI

1

1. Przeczytaj uważnie tę instrukcję obsługi i zapoznaj się ze wszystkimi zasadami bezpieczeństwa i zaleceniami przed użyciem odkurzacza.
2. Ten odkurzacz został zaprojektowany i przeznaczony wyłącznie do użytku domowego. Nie używaj go do celów przemysłowych lub komercyjnych.
3. Przed każdym użyciem upewnij się, że odkurzacz jest w dobrym stanie i nie ma widocznych uszkodzeń. Nie używaj go, jeśli zauważysz jakiegokolwiek usterki.
4. Przed podłączeniem odkurzacza upewnij się, że napięcie w sieci elektrycznej spełnia wymagania określone w specyfikacji urządzenia. Podłączenie do sieci o nieprawidłowym napięciu może spowodować uszkodzenie odkurzacza.
5. Nie używaj odkurzacza do zasysania następujących substancji:
 - wody, substancji łatwopalnych i innych materiałów płynnych;
 - palących się niedopałków papierosów, tłącego się węgla lub popiołu oraz innych przedmiotów palących się lub mających wysoką temperaturę;
 - ostrych lub niebezpiecznych przedmiotów, które mogą uszkodzić odkurzacz lub stworzyć zagrożenie dla użytkownika;
 - cząstek drewna, gipsu, szpachli, cementu, wapna i innych twardych materiałów, które mogą przykleić się do odkurzacza i spowodować jego uszkodzenie.
6. Trzymaj odkurzacz z dala od źródeł ciepła, takich jak piec*e* i urządzenia grzewcze. Plastikowe części odkurzacza mogą się odkształcać i zmieniać kolor pod wpływem wysokiej temperatury.
7. Nigdy nie zostawiaj urządzenia bez nadzoru, gdy jest włączone. Urządzenie należy przechowywać w miejscu niedostępnym dla dzieci.
8. Zawsze odłączaj odkurzacz od źródła zasilania i wyjmuj akumulator przed czyszczeniem, konserwacją lub wymianą akcesoriów. Zapobiega to niezamierzonemu włączeniu i zapewnia bezpieczeństwo podczas konserwacji.

9. W żadnym wypadku nie używaj alkoholu ani innych rozpuszczalników do czyszczenia urządzenia.
10. Zawsze wyjmuj wtyczkę z gniazdka, gdy urządzenie nie ładuje się.
11. Jeżeli zauważysz jakiegokolwiek nieprawidłowości w postaci dymu, nietypowego dźwięku lub nietypowego zachowania urządzenia, natychmiast odłącz odkurzacz od źródła zasilania i odłącz akumulator, a następnie skontaktuj się z centrum serwisowym w celu przeprowadzenia diagnostyki i naprawy.
12. Upewnij się, że w urządzeniu prawidłowo zainstalowałeś akumulator litowo-jonowy (INR18650-2200). Zawsze wyjmuj go, jeśli jest rozładowany lub urządzenie nie będzie używane przez dłuższy czas.
13. Zawsze używaj wyłącznie oryginalnej ładowarki dostarczonej wraz z odkurzaczem.
14. Przed wyrzuceniem urządzenia należy wyjąć akumulator i postępować zgodnie z lokalnymi przepisami i regulacjami dotyczącymi usuwania i utylizacji akumulatorów litowo-jonowych. Nigdy nie wyrzucaj akumulator razem z odpadami domowymi.
15. Używaj nasadek i akcesoriów dostarczonych z odkurzaczem zgodnie z ich przeznaczeniem. Niewłaściwe użycie nasadek może spowodować zagrożenie dla użytkownika i uszkodzenie urządzenia.
16. Podczas korzystania z elektrycznej nasadki ze szczotką obracającą się należy zachować ostrożność, a mianowicie unikać zakleszczania jej ruchomej części, zapobiegać jej upadkowi i blokowaniu przedmiotów.

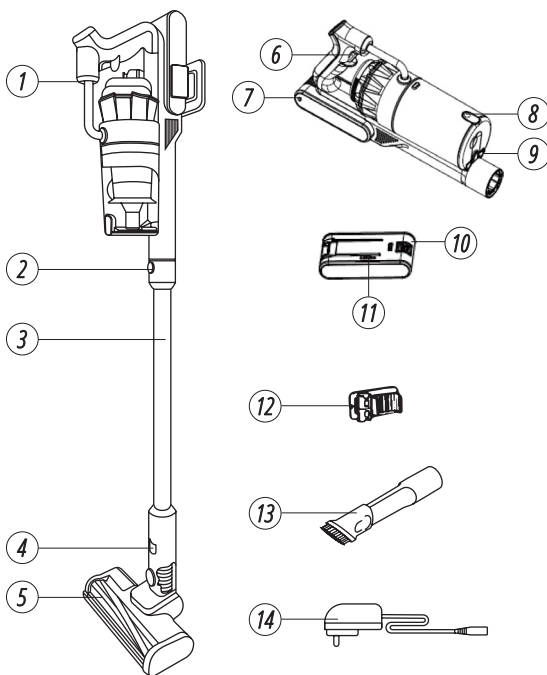
OGÓLNY WYGLĄD

2

1. Obudowa odkurzacza bezprzewodowego
2. Przycisk odłączania rurki aluminiowej
3. Rurka aluminiowa
4. Przycisk odłączający szczotkę elektryczną
5. Szczotka elektryczna
6. Przycisk zasilania (ON/OFF)
7. Złącze ładowania
8. Przycisk odłączania pojemnika na kurz
9. Wyjmowany pojemnik na kurz
10. Akumulator
11. Wskaźnik naładowania akumulatora

ZESTAW ZAWIERA RÓWNIEŻ:

12. Wspornik ścienny
13. Dysza płaska
14. Adapter do ładowania



WAŻNE!



Producent zastrzega sobie prawo do wprowadzania zmian w wyposażeniu, projektowaniu i konstrukcji wyrobów. Rysunki w instrukcji są schematyczne i mogą różnić się od rzeczywistych węzłów i napisów na produkcie.

Model	KS VC40
Napięcie wejściowe	100–240V, 50–60Hz, 0.4A MAX
Napięcie wyjściowe	27V/500mA
Moc znamionowa	300 W
3 tryby zasilania	High (25000 Pa)/Standard (15000 Pa)/Eco (7000 Pa)
Metoda filtracji	Multi Cyclone+Filtr metalowy ze stali nierdzewnej
Objętość pojemnika na kurz	450 ml
Pojemność akumulatora	25.9V Li-ion 2200mAh
Czas ładowania	4.5 – 5 godzin
Czas pracy w trybach ECO/STANDARD/HIGH	7 kPa/45 min, 15 kPa/25 min, 25 kPa/12 min.
Wymiary brutto (DxSxW)	685×135×253 mm
Waga brutto	3.4 kg
Akcesoria	Wspornik ścienny (1 szt.), instrukcja obsługi (1 szt.), dysza płaska (1 szt.), adapter do ładowania (1 szt.),.

INSTRUKCJA UŻYTKOWANIA

4



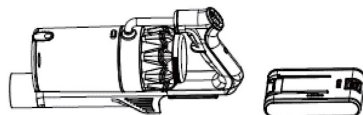
NOTATKA



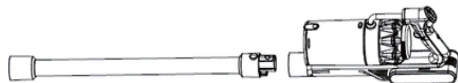
Przed pierwszym użyciem odkurzacza bezprzewodowego wytrzyj jego obudowę miękką, wilgotną szmatką, a następnie wytrzyj do sucha. W żadnym wypadku nie zanurzaj odkurzacza bezprzewodowego w płynach.

1. MONTAŻ ODKURZACZA BEZPRZEWODOWEGO

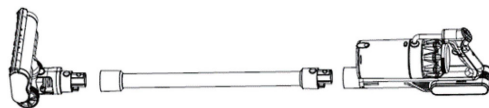
Włóż akumulator do obudowy odkurzacza, aż usłyszysz kliknięcie. Aby odłączyć akumulator, chwyć obudowę odkurzacza, naciśnij przycisk zwalnający i wyjmij akumulator.

**2. MONTAŻ RUR ALUMINIOWYCH**

Włóż aluminiową rurkę do otworu ssącego korpusu odkurzacza, aż usłyszysz kliknięcie. Aby wyjąć rurkę, chwyć korpus odkurzacza, naciśnij przycisk, odłącz rurkę.

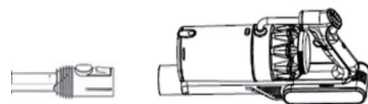
**3. MONTAŻ SZCZOTKI ELEKTRYCZNEJ**

Włóż szczoteczkę elektryczną do aluminiowej rurki, aż zatrzaśnie się na swoim miejscu. Aby zatrzasnąć szczoteczkę elektryczną, chwyć aluminiową rurkę, naciśnij przycisk zwalnający i odłącz szczoteczkę od rurki.

**4. INSTALACJA SZCZOTKI 2 W 1**

Włóż szczotkę lub dyszę płaską 2 w 1 do otworu ssącego korpusu odkurzacza lub do aluminiowej rurki, aż zatrzaśnie się na swoim miejscu.

Szczotka 2 w 1 i płaska dysza są idealne do czyszczenia schodów i narożników.



OBSŁUGA ODKURZACZA BEZPRZEWODOWEGO

Przed pierwszym użyciem odkurzacza akumulator musi być ładowany przez co najmniej 4 godziny. Włącz bezprzewodowy odkurzacz, naciskając przycisk zasilania (ON/OFF).



NOTATKA



Wskaźnik naładowania akumulatora wyświetla poziom naładowania akumulatora i świeci podczas pracy. Kreski wskaźnika znikną w miarę rozładowywania akumulatora.



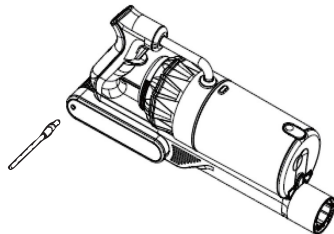
UWAGA!



W żadnym wypadku nie należy używać odkurzacza bezprzewodowego bez wymowanego filtra lub pojemnika na kurz.

ŁADOWANIE AKUMULATORA

Wyłącz bezprzewodowy odkurzacz. Podłącz adapter ładowania do złącza ładowania na obudowie odkurzacza. Podłącz adapter do sieci. Wskaźnik naładowania akumulatora zaświeci się, a jego podziały będą migać jeden po drugim. Gdy akumulator jest w pełni naładowany, wskaźnik naładowania akumulatora zaświeci się wraz ze wszystkimi kreskami.



UWAGA – OSTROŻNIE!



Nie używaj żadnych adapterów do ładowania innych niż dostarczone, ponieważ może to spowodować obrażenia ciała i/lub uszkodzenie urządzenia.

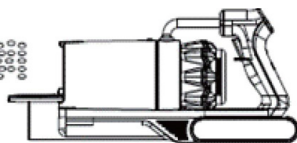
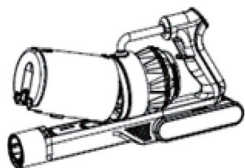
KONSERWACJA

5

WYMIANA I CZYSZCZENIE FILTRA

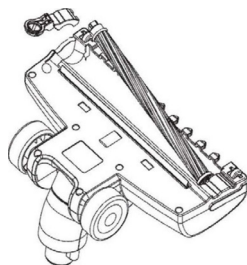
1. Wyłącz bezprzewodowy odkurzacz.
2. Naciśnij przycisk odłączania pojemnika na kurz i wyjmij pojemnik na kurz.
3. Wyjmij filtr i opróżnij go z zanieczyszczeń.

4. Wypłucz filtr w czystej wodzie, poczekaj, aż całkowicie wyschnie.
5. Ostrożnie włóż filtr z powrotem do pojemnika na kurz.
6. Włóż pojemnik na kurz z powrotem do korpusu odkurzacza.



CZYSZCZENIE WAŁKA SZCZOTKI

1. Obróć zatrzask na spodzie szczotki do pozycji odblokowanej (patrz obrazek).
2. Otwórz urządzenie blokujące od spodu szczotki.
3. Wyjmij wałek i dokładnie go wyczyść.
4. Włóż wałek z powrotem do szczotki.
5. Przekręć zatrzask na spodzie szczotki do pozycji zablokowanej.



WYJMOWANIE I UTYLIZACJA AKUMULATORA

- Uruchom urządzenie i pozwól, aby akumulator całkowicie się rozładował.
- Wyjmij rozładowany akumulator z urządzenia.
- Akumulator należy utylizować jako odpad niebezpieczny.

Ponieważ odkurzacz bezprzewodowy wyposażony jest w akumulator litowo-jonowy, po zakończeniu jego okresu użytkowania zutylizować w sposób bezpieczny dla środowiska.

Zużyty akumulator należy utylizować w sposób bezpieczny dla środowiska, zgodnie z obowiązującymi przepisami.

WARUNKI GWARANCJI**6**

Termin gwarancji na sprzęt przy zakupie na paragon wynosi dwadzieścia cztery miesiące od daty sprzedaży towaru przy użytkowaniu domowym, a przy zakupie na fakturę VAT albo w celu związanym bezpośrednio z prowadzoną działalnością gospodarczą lub zawodową wynosi dwanaście miesięcy od daty sprzedaży towaru, co jest potwierdzone wpisem i pieczętką sprzedawcy w Karcie Gwarancyjnej.



DEKLARACJA ZGODNOŚCI WE

(Tłumaczenie deklaracji oryginalnej)

Nr. 166

Poniżej wymienione produkty zostały przetestowane zgodnie z obowiązującymi standardami i odpowiednimi Dyrektywami Unii Europejskiej: Dyrektywa Niskonapięciowa 2014/35/WE.

Producent: DIMAX INTERNATIONAL GmbH
Adres: Flinger Broich 203, 40235 Düsseldorf, Niemcy
Produkty: Bezprzewodowy odkurzacz pionowy marki "Könner & Söhnen"
Typ/Model: KS VC40

Deklaracja bazuje na przykładzie jednego egzemplarza z każdego typu produktów, nie implikuje oceny całej produkcji i nie wykorzystuje logotypu laboratorium testującego. Producent zapewnia, że cała seria danej produkcji odpowiada wzorcowemu egzemplarzowi zbadanemu i opisanemu w raporcie. Wszystkie raporty techniczne znajdują się w posiadaniu firmy i pozostają do dyspozycji uprawnionych jednostek.

Opis spełnienia wymagań zawarte w: 2014/35/WE Dyrektywa Niskonapięciowa

Wykorzystane standardy: EN 60335-1:2012+A11:2014+A13:2017+A1:2019+A14:2019+A2:2019+A15:2021
EN 60335-2-2:2010+A11:2012+A1:2013
EN 62233:2008



Data wystawienia: 2023-09-24

Miejsce wystawienia: Düsseldorf

Dyrektor:

2023-09-24

Düsseldorf

Fomin P. *P. Fomin*

DIMAX
International
GmbH

Steuer-Nr.: 103 5722 2493
USt-IdNr.: DE29617274

My, firma Dimax International GmbH, niniejszym deklarujemy, iż powyższa informacja odpowiada wymogom Parlamentu Europejskiego, jego Dyrektywom: 2014/35/WE Dyrektywa Niskonapięciowa z dnia 26 Lutego 2014 roku. Za używanie powyższego znaku CE odpowiada producent. Po realizacji Deklaracji Zgodności WE oraz dostosowaniu się do odpowiednich Dyrektyw WE.

KONTAKT

Deutschland:

DIMAX International GmbH Flinger
Broich 203 -FortunaPark- 40235
Düsseldorf, Deutschland
www.koenner-soehnen.com

Ihre Bestellungen

orders@dimaxgroup.de

Kundendienst, technische Fragen und Unterstützung

support@dimaxgroup.de

Garantie, Reparatur und Service

service@dimaxgroup.de

Sonstiges

info@dimaxgroup.de

Polska:

DIMAX International Poland Sp.z o.o.
Polska, Warszawska,
306B 05-082 Stare Babice,
info.pl@dimaxgroup.de
www.konner-sohnen.com

Україна:

ТОВ «Техно Трейд КС»,
вул. Електротехнічна 47,
02222, м. Київ, Україна
sales@ks-power.com.ua
www.konner-sohnen.com