

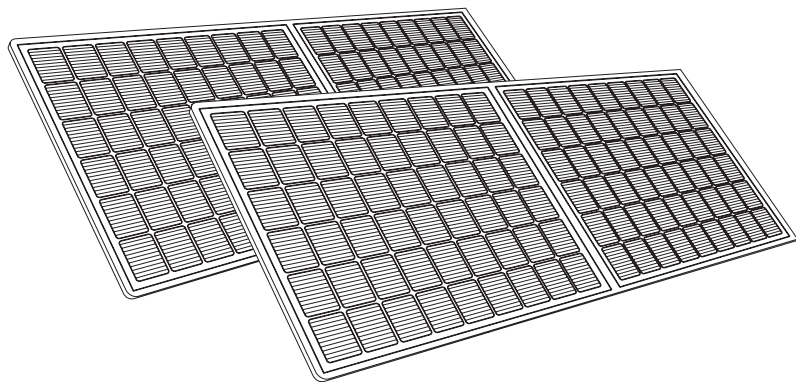
Обов'язково ознайомтеся  
перед початком роботи!

Інструкція



## Набір із 2-х сонячних панелей 430 Вт

KS SP430-HC





Дякуємо Вам за вибір продукції **Könnner & Söhnen®**. Ця інструкція містить стислий опис з техніки безпеки, використання і налагодження. Більш детальну інформацію ви можете знайти та ознайомитись на сайті офіційного імпортера у розділі підтримка за посиланням [konner-sohnen.com/manuals](http://konner-sohnen.com/manuals). Також перейти у розділ підтримки та завантажити інструкцію можна просканувавши QR код або на сайті офіційного імпортера **Könnner & Söhnen®** за посиланням [www.konner-sohnen.com/ua](http://www.konner-sohnen.com/ua)



*Обов'язково ознайомтеся перед початком роботи!*

Виробником продукції **Könnner & Söhnen®** можуть бути внесені деякі зміни, які можуть бути не відображені в даній інструкції, а саме:

- виробник залишає за собою право на внесення змін у дизайн, комплектацію та конструкцію виробу;
- зображення та малюнки в інструкції з експлуатації є схематичними та можуть відрізнятися від реальних вузлів та написів на продукції.

В кінці інструкції міститься контактна інформація, якою Ви можете скористатись в разі виникнення проблем. Вся інформація в даній інструкції по експлуатації оновлена на момент друку. Актуальний перелік сервісних центрів Ви можете знайти на сайті офіційного імпортера за посиланням [www.konner-sohnen.com](http://www.konner-sohnen.com)



**УВАГА - НЕБЕЗПЕЧНО!**



**Недотримання рекомендації, що позначена цим знаком, може призвести до серйозних травм або загибелі оператора чи сторонніх осіб.**



**ВАЖЛИВО!**



**Корисна інформація у використанні апарату.**

## ВКАЗІВКИ ЩОДО БЕЗПЕКИ

1



**УВАГА - НЕБЕЗПЕЧНО!**



**Не вдаряйте, не проколюйте, не стискайте і не згинайте виріб, а також не кидайте його на підлогу, щоб уникнути незворотних пошкоджень.**

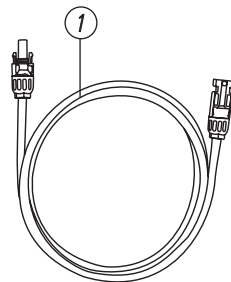
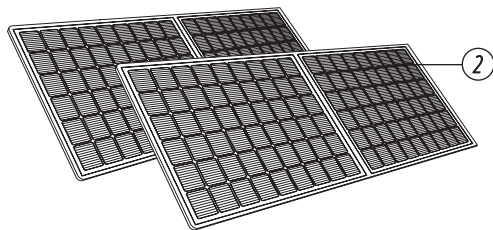
1. Здійснювати встановлення або заміну сонячних панелей повинні лише кваліфіковані фахівці.
2. Всі електромонтажні роботи мають бути виконані згідно з місцевими електротехнічними нормами.
3. Перед тим як встановити сонячну панель та почати використовувати її, прочитайте всі інструкції та технічні характеристики. Переконайтеся, що вони відповідають параметрам вашої системи.
4. Якщо сонячна панель не працює або вийшла із ладу, не намагайтеся самостійно полагодити її. Зверніться до служби технічної підтримки. Не намагайтеся самостійно відкрити корпус сонячної панелі, оскільки це призведе до втрати гарантії.
5. Використання неоригінальних аксесуарів, не рекомендованих виробником, може призвести до пожежі, ураження електричним струмом або травмування.
6. Не використовуйте пристрій, якщо він пошкоджений або видозмінений. Пошкоджений або видозмінений пристрій може працювати непередбачувано, що може призвести до пожежі, вибуху або травмування.
7. Не використовуйте пристрій, якщо його шнур, вилка або вихідний кабель пошкоджені.
8. Не розбирайте цей пристрій самостійно. Зверніться до кваліфікованого спеціаліста сервісного центру для ремонту або обслуговування цього пристрою. Неправильне збирання може призвести до пожежі або ураження електричним струмом.

- Обслуговування пристрою повинен виконувати кваліфікований фахівець з використанням тільки оригінальних запасних частин. Це забезпечить безпечне користування виробом.
- Не використовуйте абразивні миючі засоби або агресивні хімікати для чищення сонячної панелі. Замість цього використовуйте м'яку ганчірку та м'який миючий засіб, а потім змийте чистою водою, щоб не залишилося слідів.
- Поводьтеся з сонячною панеллю обережно. Елементи цієї сонячної панелі дуже крихкі. Не ставьте ногами на сонячну панель, не згинайте її та не піддавайте надмірним механічним навантаженням. Неправильне поводження з сонячною панеллю або падіння на землю може серйозно її пошкодити.
- Не дозволяйте дітям гратися з сонячними панелями та не залишайте їх без нагляду поруч з ними.
- Не накривайте сонячні панелі рушниками, одягом або іншими предметами.

## ОПИС КОМПОНЕНТІВ

2

- З'єднувальний фотоелектричний PV кабель 2 м (4 од.)
- Сонячна фотоелектрична панель (2 од.)



**ВАЖЛИВО!**



Виробник залишає за собою право на внесення змін до комплектації, дизайну та конструкції виробів. Зображення в інструкції схематичні і можуть відрізнятися від реальних вузлів та написів на виробі.

## ТЕХНІЧНІ ХАРАКТЕРИСТИКИ

3

Модель	KS SP430-NC
Максимальна потужність (P <sub>max</sub> )	430 Вт
Сортування потужності	0 ± 5 Вт
Максимальна напруга живлення (V <sub>mp</sub> )	31,88 В
Сила струму за максимальної потужності (I <sub>mp</sub> )	13,49 А
Напруга розімкнутого ланцюга холостого ходу (V <sub>oc</sub> )	38,49 В
Струм короткого замикання (I <sub>sc</sub> )	14,23 А
Максимальна напруга системи	1500 В
Номінальний струм запобіжника	25 А
Клас вогнестійкості	Клас С
Класифікація сонячних модулів PV	Клас А
Допустимі відхилення для P <sub>max</sub> /V <sub>oc</sub> /I <sub>sc</sub>	±3%
Тип осередків	половинні
Розміри Д×Ш×В (1 од.)	1722×1134×30 мм
Вага (1 од.)	21,7 кг

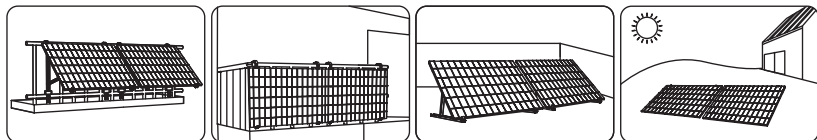
## ПІДГОТОВКА ДО ВСТАНОВЛЕННЯ

4

- Якщо ви хочете перевірити роботу вашої сонячної системи відразу після встановлення, виконайте монтаж за ясної погоди.
- Інтенсивність сонячного світла має бути високою, а сонячна панель має бути орієнтована максимально перпендикулярно потоку сонячного світла.
- Різниця між номінальною та фактичною потужністю зарядного пристрою на сонячній батареї є нормальним явищем, оскільки фактична потужність сонячної панелі залежить від рівня сонячного освітлення, кута падіння сонячних променів та температури навколишнього середовища.
- Роботи з монтажу та демонтажу сонячних панелей повинні виконувати щонайменше двоє людей.

### ВИБІР МІСЦЯ ВСТАНОВЛЕННЯ

Сонячну панель можна встановити на балконі або на землі. Залежно від місця встановлення знадобляться різні способи монтажу та приладдя. Перш ніж встановлювати сонячні панелі, визначтеся з місцем їх розташування.



ПРИМІТКА



Щоб правильно підібрати місце для встановлення сонячних панелей, дізнайтеся їхні розміри у розділі «Технічні характеристики».

## ПОРЯДОК ВСТАНОВЛЕННЯ

5



УВАГА - НЕБЕЗПЕЧНО!



Переконайтеся, що параметри напруги та струму вашої сонячної панелі відповідають параметрам мікроінвертора або акумулятора балконної сонячної системи. Див. технічний паспорт або посібник користувача.



УВАГА!

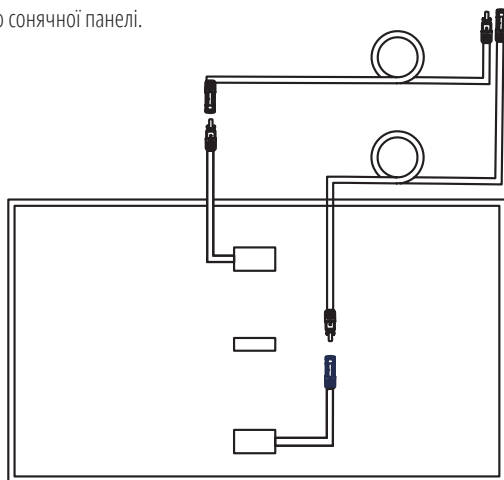


Максимальна напруга розімкненого ланцюга сонячної панелі не повинна перевищувати максимальну напругу розімкненого ланцюга фотоелектричної матриці інвертора або акумулятора балконної сонячної системи

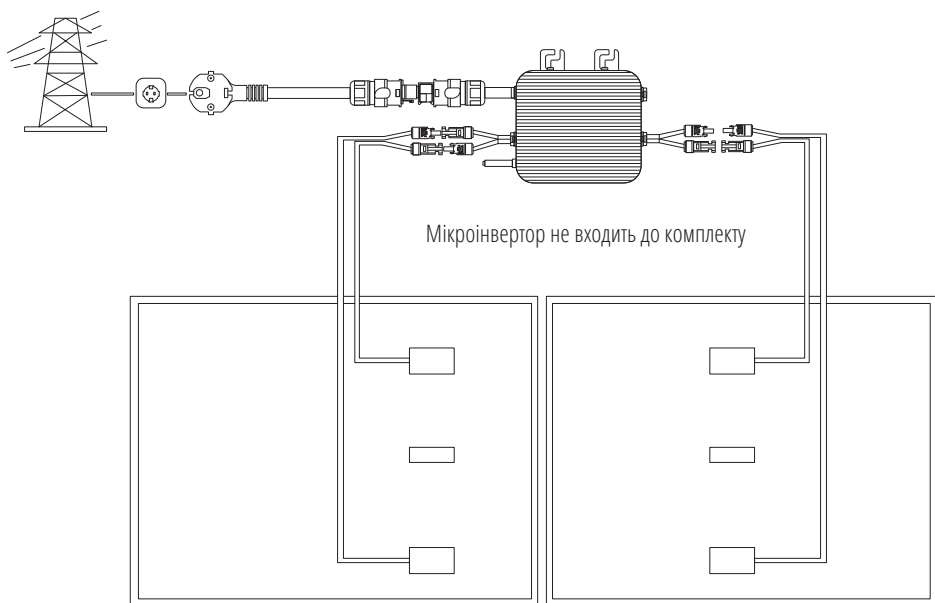
Схему встановлення сонячних панелей дивіться в Додатку на сторінці 18.



1. Під'єднайте один кінець з'єднувального кабелю до сонячної панелі.



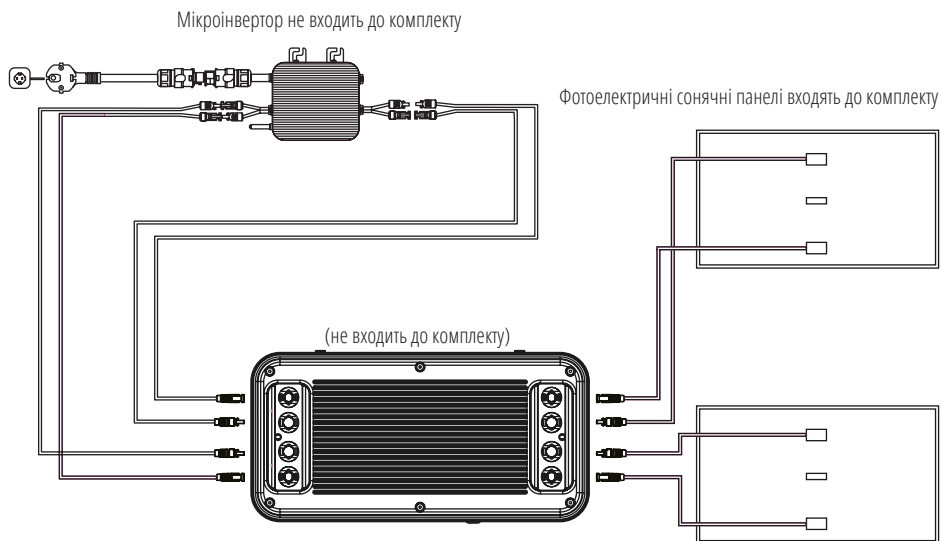
2. Під'єднайте інший кінець кабелю до мікроінвертора (не входить до комплекту), з'єднавши сонячну панель з мікроінвертором.



Вам можуть знадобитися додаткові з'єднувальні кабелі.



3. Під'єднайте сонячну панель до акумулятора балконної сонячної системи (не входить до комплекту).





# EC Declaration of Conformity

Nr. 185

The following products have been tested by us with the listed standards and found in compliance with the Low Voltage Directive 2014/35/EC.

Manufacturer: DIMAX INTERNATIONAL GmbH  
Address: Flinger Broich 203, 40235 Duesseldorf, Germany  
Product: Set of 2 Solar Panels 430W "Könner & Söhnen"  
Type / Model: KS SP430-HC

The statement is based on a single evaluation of above mentioned products. It does not imply an assessment of the whole production and does not permit the use of the test lab. logo. The manufacturer should ensure that all product in series production are in conformity with the product sample detailed in this report. The applicant should hold the whole technical report at disposal of the competent all the right.

Applied EC Directives: 2014/35/EU Low Voltage

Applied Standards: EN IEC 61730-1:2018  
EN IEC 61730-1:2018/AC:2018-06  
EN IEC 61730-2:2018  
EN IEC 61730-2:2018/AC:2018-06



**Issued Date:**  
**Place of issue:**  
**Director:**

2024-03-21  
Duesseldorf  
Fomin P.

*P. Fomin*

**DIMAX**  
International GmbH  
Flinger Broich 203 40235 Düsseldorf  
USt-ID DE296177274  
koenner-soehnen.com

We DIMAX INTERNATIONAL GmbH hereby declare that specified above conforms covering European Parliament and Council Directives, 2014/35/EC Low Voltage Directive of 26 February 2014. The CE mark above can be used under the responsibility of manufacturer. After completion of an EC declaration of Conformity and compliance with all relevant EC directives.

## КОНТАКТИ

### Deutschland:

DIMAX International GmbH  
Flinger Broich 203 -FortunaPark-  
40235 Düsseldorf, Deutschland  
[www.koenner-soehnen.com](http://www.koenner-soehnen.com)

### Ihre Bestellungen

[orders@dimaxgroup.de](mailto:orders@dimaxgroup.de)

### Kundendienst, technische Fragen und Unterstützung

[support@dimaxgroup.de](mailto:support@dimaxgroup.de)

### Garantie, Reparatur und Service

[service@dimaxgroup.de](mailto:service@dimaxgroup.de)

### Sonstiges

[info@dimaxgroup.de](mailto:info@dimaxgroup.de)

---

### Polska:

DIMAX International  
Poland Sp.z o.o.

Polska, Warszawska,  
306B 05-082 Stare Babice,  
[info.pl@dimaxgroup.de](mailto:info.pl@dimaxgroup.de)

---

### Україна:

ТОВ «Техно Трейд КС»,  
вул. Електротехнічна 47, 02222,  
м. Київ, Україна

[sales@ks-power.com.ua](mailto:sales@ks-power.com.ua)

---